

PR V4 (Z)

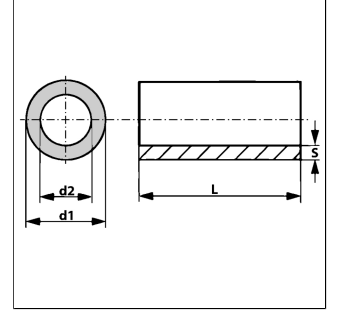
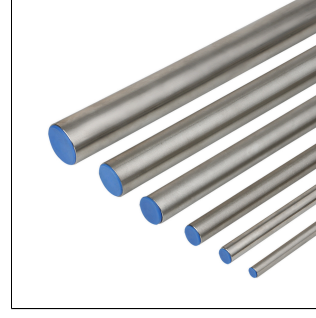
Çelik Çekme Boru, İç, 1.4571

HANSA FLEX

Last updated: 31.05.2023

Özellikler

| | |
|-----------------------|-------------------------------------------------------------------------|
| Customs tariff number | 73044100 |
| Boru uzunluğu | 5 to 7 metres |
| Malzeme | Stainless steel X6CrNiMoTi17-12-2 (1.4571) |
| Standart | DIN EN 10216-5 |
| Model | precision steel tube, seamless (cold drawn), imperial |
| Yüzey koruması | CFD (descaled, metallic clean) / CFA (bright annealed, bright annealed) |



Uyarı

Verilen Basınç Değerleri, Düz Borular İçin Geçerlidir.

Boru Bükümlü Olduğunda Uygun Boru Et Kalınlıklarının, DIN EN 13480-4'e Analog bir Şekilde Hesaplanması Gerekir.

Ek bilgiler

Analog hesaplama DIN 2413 Yüklenme durumu I: Statik (maksimum 100 °C) Yüklenme durumu III: Dinamik (maksimum 200 °C) salınma genişliği = P bar

Mukavemet tanım değeri: K 234 [N/mm²] Güvenlik ek değeri: S 1,5 Sürekli kabarma sağlamlığı: $\sigma_{Sch/D}$ 190 [N/mm²]

Toleranslar: DIN 10305-4 Gerdirme sınırı, DIN 10216-5 Rp 1,0 maksimum 50°C

Ürün

| Adı | Yüklenme durumu III (bar) | ID toleran sı +/- (mm) | AD toleran sı +/- (mm) | Yüklenme durumu I (bar) | S (mm) | Ø d2 (mm) | Ø d1 (mm) |
|------------------|---------------------------|------------------------|------------------------|-------------------------|--------|-----------|-----------|
| PR 17.2-2.3 V4 | 272 | 0.15 | 0.08 | 375 | 2.3 | 12.6 | 17.2 |
| PR 17.2-2.9 V4 | 272 | 0.15 | 0.08 | 375 | 2.9 | 11.4 | 17.2 |
| PR 21.3-2 V4 | 201 | 0.08 | 0.08 | 269 | 2 | 17.3 | 21.3 |
| PR 33.7-1.6 V4 | 98 | 0.15 | 0.08 | 126 | 1.6 | 30.5 | 33.7 |
| PR 33.7-3.2 V4 | 205 | 0.15 | 0.08 | 274 | 3.2 | 27.3 | 33.7 |
| PR 42.4-1.6 V4 | 76 | 0.2 | 0.08 | 97 | 1.6 | 39.2 | 42.4 |
| PR 42.4-2 V4 | 92 | 0.2 | 0.2 | 117 | 2 | 38.4 | 42.4 |
| PR 42.4-2.6 V4 | 124 | 0.2 | 0.2 | 161 | 2.6 | 37.2 | 42.4 |
| PR 42.4-3.2 V4 | 156 | 0.2 | 0.2 | 206 | 3.2 | 36 | 42.4 |
| PR 48.3-1.6 V4 | 61 | 0.2 | 0.2 | 77 | 1.6 | 45.1 | 48.3 |
| PR 48.3-3.2 V4 | 138 | 0.2 | 0.2 | 180 | 3.2 | 41.9 | 48.3 |
| PR 48.3-6.3 V4 | - | - | - | - | 6.3 | 35.7 | 48.3 |
| PR 60.3-2.9 V4 | 95 | 0.3 | 0.25 | 121 | 2.9 | 54.5 | 60.3 |
| PR 76.1-2.9 V4 | 71 | 0.35 | 0.35 | 90 | 2.9 | 70.3 | 76.1 |
| PR 88.9-2.9 V4 | 57 | 0.45 | 0.4 | 71 | 2.9 | 83.1 | 88.9 |
| PR 88.9-3.2 V4 | 65 | 0.45 | 0.4 | 82 | 3.2 | 82.5 | 88.9 |
| PR 88.9-11.13 V4 | 249 | 0.7 | 0.7 | 347 | 11.13 | 66.64 | 88.9 |

çap d2 = Boru dış çapı