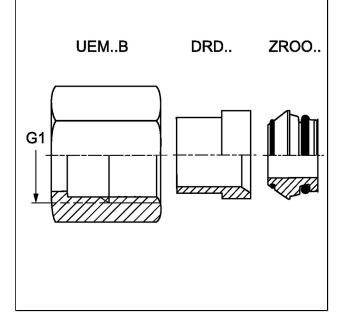
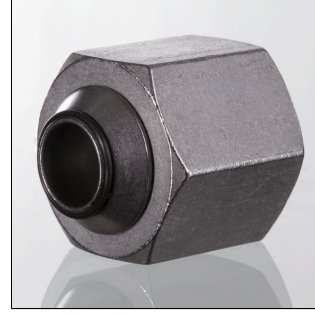


Özellikler

| | |
|-----------------------|---------------------------------|
| Standart | DIN 3949 |
| Malzeme | Çelik |
| Yüzey koruması | galvaniz kaplı |
| Model | Havşa Bağlantı, 2 conta halkalı |
| Customs tariff number | 73079910 |



Uyarı

Montaj, Basınç Değeri ve izin verilen Çalışma Sıcaklıkları ile ilgili Bilgiler için Lütfen Boru Bağlantı Teknik Bilgilerine Bakınız.

Teslimat kapsamı

1x başlık somunu, 1x basınç halkası, 1x ara halka

Ürün

| Adı | Tip | G1 | Borunun dış çapı için (mm) | Çalışma basıncı bar |
|--------------|-----|------------|----------------------------|---------------------|
| BOOK NW 04 L | L | M 12 x 1,5 | 6 | PN 400 |
| BOOK NW 06 L | L | M 14 x 1,5 | 8 | PN 400 |
| BOOK NW 08 L | L | M 16 x 1,5 | 10 | PN 400 |
| BOOK NW 10 L | L | M 18 x 1,5 | 12 | PN 400 |
| BOOK NW 13 L | L | M 22 x 1,5 | 15 | PN 400 |
| BOOK NW 16 L | L | M 26 x 1,5 | 18 | PN 400 |
| BOOK NW 20 L | L | M 30 x 2 | 22 | PN 250 |
| BOOK NW 25 L | L | M 36 x 2 | 28 | PN 250 |
| BOOK NW 32 L | L | M 45 x 2 | 35 | PN 250 |
| BOOK NW 40 L | L | M 52 x 2 | 42 | PN 250 |
| BOOK NW 03 S | S | M 14 x 1,5 | 6 | PN 630 |
| BOOK NW 04 S | S | M 16 x 1,5 | 8 | PN 630 |
| BOOK NW 06 S | S | M 18 x 1,5 | 10 | PN 630 |
| BOOK NW 08 S | S | M 20 x 1,5 | 12 | PN 630 |
| BOOK NW 10 S | S | M 22 x 1,5 | 14 | PN 630 |
| BOOK NW 13 S | S | M 24 x 1,5 | 16 | PN 400 |
| BOOK NW 16 S | S | M 30 x 2 | 20 | PN 400 |
| BOOK NW 20 S | S | M 36 x 2 | 25 | PN 400 |
| BOOK NW 25 S | S | M 42 x 2 | 30 | PN 400 |
| BOOK NW 32 S | S | M 52 x 2 | 38 | PN 315 |

Model: LL = Çok hafif L = Hafif S = Ağır

PN=Çalışma Basıncı

PB=Patlama Basıncı

Diğer modeller

| | |
|---------|---------------------------------|
| BOOK VA | Havşa Bağlantı, 2 Conta Halkalı |
|---------|---------------------------------|