

PR V2 (Z)

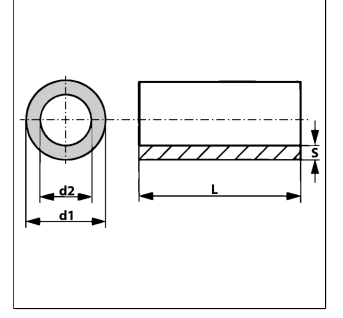
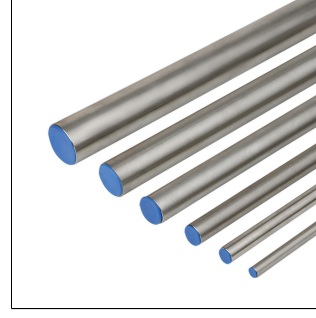
Çelik Çekme Boru, İç, 1.4541

HANSA FLEX

Last updated: 31.05.2023

Özellikler

Customs tariff number	73044100
Boru uzunluğu	5 to 7 metres
Malzeme	Stainless steel X6CrNiTi18-10 (1.4541)
Standart	DIN EN 10216-5
Model	precision steel tube, seamless (cold drawn), imperial
Yüzey koruması	CFD (descaled, metallic clean) / CFA (bright annealed, bright annealed)



Uyarı

Verilen Basınç Değerleri, Düz Borular İçin Geçerlidir.

Boru Bükümlü Olduğunda Uygun Boru Et Kalınlıklarının, DIN EN 13480-4'e Analog bir Şekilde Hesaplanması Gerekir.

Ek bilgiler

Analog hesaplama DIN 2413 Yüklenme durumu I: Statik (maksimum 100 °C) Yüklenme durumu III: Dinamik (maksimum 200 °C) salınma genişliği = P bar

Mukavemet tanım değeri: K 222 [N/mm²] Güvenlik ek değeri: S 1,5 Sürekli kabarma sağlamlığı: $\sigma_{Sch/D}$ 180 [N/mm²]

Toleranslar: DIN 10305-4Gerdirme sınırı, DIN 10216-5 Rp 1,0 maksimum 50°C

Sürekli kabarma sağlamlık değeri, 1.4571 sertlik nominal değeri oranında azaltılmıştır.

Ürün

Adı	Yüklenme durumu III (bar)	ID toleran sı +/- (mm)	AD toleran sı +/- (mm)	Yüklenme durumu I (bar)	Ø d2 (mm)	S (mm)	Ø d1 (mm)
PR 12.7-0.91 V 2	121	0.15	0.08	158	10.88	0.91	12.7
PR 13.5-2.3 V 2	318	0.15	0.08	451	8.9	2.3	13.5
PR 13.5-2.6 V2	-	0.15	0.08	-	8.3	2.6	13.5
PR 13.5-2.9 V 2	-	0.15	0.08	-	7.7	2.9	13.5
PR 17.2-2.9 V 2	-	0.15	0.08	-	11.4	2.9	17.2
PR 26.9-2.3 V 2	171	0.15	0.08	227	22.3	2.3	26.9
PR 26.9-2.6 V 2	199	0.08	0.08	268	21.7	2.6	26.9
PR 26.9-3.2 V 2	238	0.15	0.08	326	20.5	3.2	26.9
PR 33.7-1.6 V2	98	0.08	0.08	126	30.5	1.6	33.7
PR 33.7-2 V2	124	0.08	0.08	161	29.7	2	33.7
PR 33.7-2.6 V 2	157	0.15	0.08	207	28.5	2.6	33.7
PR 33.7-3.2 V 2	-	-	-	-	27.3	3.2	33.7
PR 38-2.6 V2	-	-	-	-	32.8	2.6	38
PR 48.3-2.6 V 2	104	0.2	0.2	134	43.1	2.6	48.3
PR 48.3-4.05 V 2	168	0.2	0.2	223	40.2	4.05	48.3
PR 60.3-2 V 2	62	0.2	0.2	78	56.3	2	60.3
PR 60.3-5 V 2	170	0.2	0.2	225	50.3	5	60.3
PR 76.1-2 V 2	49	0.2	0.2	62	72.1	2	76.1
PR 76.1-3.2 V 2	-	0.2	0.2	-	69.7	3.2	76.1
PR 88.9-4.5 V 2	92	0.5	0.45	118	79.9	4.5	88.9
PR 101.6-4.05 V 2	71	0.5	0.45	90	93.5	4.05	101.6
PR 114.3-3.6 V 2	49	0.7	0.5	62	107.1	3.6	114.3

çap d2 = Boru dış çapı