

PR V4 (M)

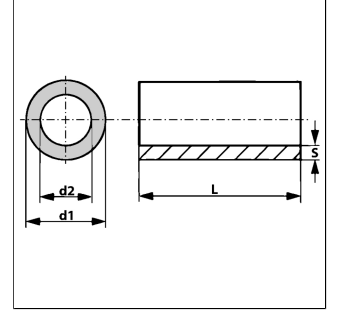
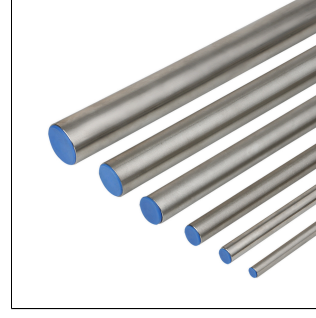
Çelik Çekme Boru, Metrik, 1.4571

HANSA FLEX

Last updated: 31.05.2023

Özellikler

Customs tariff number	73044100
Malzeme	Stainless steel X6CrNiMoTi17-12-2 (1.4571)
Yüzey koruması	CFD (descaled, metallic clean) / CFA (bright annealed, bright annealed)
Boru uzunluğu	5 to 7 metres
Standart	DIN EN 10216-5
Model	precision steel tube, seamless, (cold-drawn), metric



Uyarı

Verilen Basınç Değerleri, Düz Borular İçin Geçerlidir.

Boru Bükümlü Olduğunda Uygun Boru Et Kalınlıklarının, DIN EN 13480-4'e Analog bir Şekilde Hesaplanması Gerekir.

Ek bilgiler

Analog hesaplama DIN 2413 Yüklenme durumu I: Statik (maksimum 100 °C) Yüklenme durumu III: Dinamik (maksimum 200 °C) salınma genişliği = P bar

Mukavemet tanım değeri: K 234 [N/mm²] Güvenlik ek değeri: S 1,5 Sürekli kabarma sağlamlığı: $\sigma_{Sch/D}$ 190 [N/mm²]

Toleranslar: DIN 10305-4 Gerdirme sınırı, DIN 10216-5 Rp 1,0 maksimum 50°C

Ürün

Adı	Yüklenme durumu III (bar)	ID toleransı +/- (mm)	AD toleransı +/- (mm)	Yüklenme durumu I (bar)	S (mm)	Ø d2 (mm)	Ø d1 (mm)
PR 04-1 V4	408	0.15	0.08	600	1	2	4
PR 06-0.5 V4	-	0.15	0.08	-	0.5	5	6
PR 06-1 V4	287	0.15	0.08	400	1	4	6
PR 06-1.5 V4	442	0.15	0.08	660	1.5	3	6
PR 06-2 V4	575	0.15	0.08	915	2	2	6
PR 08-1 V4	222	0.15	0.08	300	1	6	8
PR 08-1.5 V4	347	0.15	0.08	495	1.5	5	8
PR 08-2 V4	458	0.15	0.08	690	2	4	8
PR 10-0.5 V4	81	0.08	0.08	105	0.5	9	10
PR 10-1 V4	181	0.15	0.08	240	1	8	10
PR 10-1.5 V4	285	0.15	0.08	396	1.5	7	10
PR 10-2 V4	380	0.15	0.08	552	2	6	10
PR 12-1 V4	152	0.15	0.08	200	1	10	12
PR 12-1.5 V4	242	0.15	0.08	330	1.5	9	12
PR 12-2 V4	325	0.15	0.08	460	2	8	12
PR 12-3 V4	461	0.25	0.08	694	3	6	12
PR 14-1.5 V4	210	0.15	0.08	283	1.5	11	14
PR 14-2 V4	284	0.15	0.08	394	2	10	14
PR 14-2.5 V4	353	0.15	0.08	505	2.5	9	14
PR 15-1 V4	134	0.08	0.08	174	1	13	15
PR 15-1.5 V4	197	0.15	0.08	264	1.5	12	15
PR 15-2 V4	267	0.15	0.08	368	2	11	15
PR 16-1.5 V4	195	0.08	0.08	261	1.5	13	16
PR 16-2 V4	252	0.15	0.08	345	2	12	16
PR 16-2.5 V4	314	0.15	0.08	442	2.5	11	16

Titiz kontrole rağmen hataları tamamen önleyememekte ve mevcut bilgiler hakkında hiçbir sorumluluk kabul etmemekteyiz.

PR V4 (M)

Çelik Çekme Boru, Metrik, 1.4571

HANSA FLEX

Last updated: 31.05.2023

Adı	Yüklenme durumu III	ID toleransı +/-	AD toleransı +/-	Yüklenme durumu I	S	Ø d2	Ø d1
PR 16-3 V4	373	0.15	0.08	540	3	10	16
PR 18-1 V4	112	0.08	0.08	145	1	16	18
PR 18-1.5 V4	175	0.08	0.08	232	1.5	15	18
PR 18-2 V4	234	0.08	0.08	318	2	14	18
PR 18-2.5 V4	283	0.15	0.08	393	2.5	13	18
PR 20-2 V4	213	0.08	0.08	287	2	16	20
PR 20-2.5 V4	258	0.15	0.08	354	2.5	15	20
PR 20-3 V4	308	0.15	0.08	432	3	14	20
PR 20-3.5 V4	355	0.15	0.08	510	3.5	13	20
PR 22-1.5 V4	145	0.08	0.08	190	1.5	19	22
PR 22-2 V4	195	0.08	0.08	260	2	18	22
PR 22-2.5 V4	236	0.15	0.08	321	2.5	17	22
PR 22-3 V4	283	0.15	0.08	392	3	16	22
PR 22-4 V4	-	-	-	-	4	14	22
PR 25-1.5 V4	128	0.08	0.08	167	1.5	22	25
PR 25-2 V4	173	0.08	0.08	229	2	21	25
PR 25-2.5 V4	216	0.08	0.08	292	2.5	20	25
PR 25-3 V4	252	0.15	0.08	345	3	19	25
PR 25-4 V4	331	-	-	470	4	17	25
PR 28-1.5 V4	115	0.08	0.08	149	1.5	25	28
PR 28-2 V4	156	0.08	0.08	205	2	24	28
PR 28-2.5 V4	195	0.08	0.08	260	2.5	23	28
PR 30-2 V4	146	0.08	0.08	191	2	26	30
PR 30-2.5 V4	183	0.08	0.08	243	2.5	25	30
PR 30-3 V4	214	0.15	0.08	288	3	24	30
PR 30-4 V4	282	0.15	0.08	392	4	22	30
PR 30-5 V4	347	0.15	0.08	496	5	20	30
PR 35-1.5 V 4	93	0.08	0.08	119	1.5	32	35
PR 35-2 V4	117	0.15	0.15	151	2	31	35
PR 35-2.5 V4	149	0.15	0.15	196	2.5	30	35
PR 35-3 V4	181	0.15	0.15	240	3	29	35
PR 35-4 V4	242	0.15	0.15	329	4	27	35
PR 35-5 V 4	299	0.15	0.15	418	5	25	35
PR 38-3 V4	168	0.15	0.15	221	3	32	38
PR 38-4 V4	224	0.15	0.15	303	4	30	38
PR 38-5 V4	278	0.15	0.15	385	5	28	38
PR 38-6 V4	330	-	-	468	6	26	38
PR 42-2 V4	92	0.2	0.2	118	2	38	42
PR 42-3 V4	147	0.2	0.2	193	3	36	42

çap d2 = Boru dış çapı