

PR V2 (M)

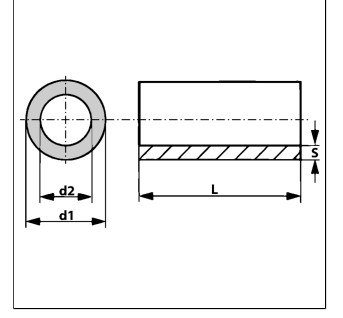
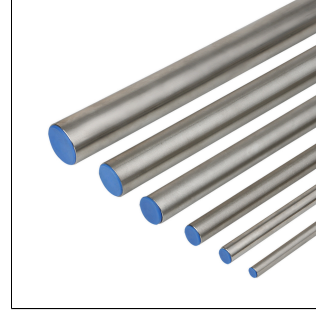
Çelik Çekme Boru, Metrik, 1.4541

HANSA FLEX

Last updated: 16.05.2023

Özellikler

| | |
|-----------------------|---|
| Customs tariff number | 73044100 |
| Malzeme | Stainless steel X6CrNiTi18-10 (1.4541) |
| Yüzey koruması | CFD (descaled, metallic clean) / CFA (bright annealed, bright annealed) |
| Boru uzunluğu | 5 to 7 metres |
| Standart | DIN EN 10216-5 |
| Model | precision steel tube, seamless, (cold-drawn), metric |



Uyarı

Verilen Basınç Değerleri, Düz Borular İçin Geçerlidir.

Boru Bükümlü Olduğunda Uygun Boru Et Kalınlıklarının, DIN EN 13480-4'e Analog bir Şekilde Hesaplanması Gerekir.

Ek bilgiler

Analog hesaplama DIN 2413 Yükleme durumu I: Statik (maksimum 100 °C) Yükleme durumu III: Dinamik (maksimum 200 °C) salınma genişliği = P bar

Mukavemet tanım değeri: K 222 [N/mm²] Güvenlik ek değeri: S 1,5 Sürekli kabarma sağlamlığı: $\sigma_{Sch/D}$ 180 [N/mm²]

Toleranslar: DIN 10305-4Gerdirme sınırı, DIN 10216-5 Rp 1,0 maksimum 50°C

Sürekli kabarma sağlamlık değeri, 1.4571 sertlik nominal değeri oranında azaltılmıştır.

Ürün

| Adı | Ø d2 | Yükleme durumu III | ID toleransı +/- | AD toleransı +/- | Yükleme durumu I | S | Ø d1 |
|--------------|------|--------------------|------------------|------------------|------------------|------|------|
| | (mm) | (bar) | (mm) | (mm) | (bar) | (mm) | (mm) |
| PR 04-1 V2 | 2 | 387 | 0.15 | 0.08 | 567 | 1 | 4 |
| PR 06-1 V2 | 4 | 272 | 0.15 | 0.08 | 379 | 1 | 6 |
| PR 06-1.5 V2 | 3 | 419 | - | - | 626 | 1.5 | 6 |
| PR 08-1 V2 | 6 | 210 | 0.15 | 0.08 | 284 | 1 | 8 |
| PR 08-1.5 V2 | 5 | 328 | 0.15 | 0.08 | 469 | 1.5 | 8 |
| PR 10-1 V2 | 8 | 171 | 0.15 | 0.08 | 227 | 1 | 10 |
| PR 10-1.5 V2 | 7 | 270 | 0.15 | 0.08 | 375 | 1.5 | 10 |
| PR 10-2 V2 | 6 | 360 | 0.15 | 0.08 | 523 | 2 | 10 |
| PR 12-1 V2 | 10 | 144 | 0.15 | 0.08 | 189 | 1 | 12 |
| PR 12-1.5 V2 | 9 | 229 | 0.15 | 0.08 | 313 | 1.5 | 12 |
| PR 12-2 V2 | 8 | 308 | 0.15 | 0.08 | 436 | 2 | 12 |
| PR 14-1 V2 | 12 | 125 | 0.15 | 0.08 | 162 | 1 | 14 |
| PR 14-2 V2 | 10 | 269 | 0.15 | 0.08 | 374 | 2 | 14 |
| PR 14-2.5 V2 | 9 | 334 | 0.15 | 0.08 | 478 | 2.5 | 14 |
| PR 15-1 V2 | 13 | 127 | 0.08 | 0.08 | 165 | 1 | 15 |
| PR 15-1.5 V2 | 12 | 187 | 0.15 | 0.08 | 250 | 1.5 | 15 |
| PR 15-2 V2 | 11 | 253 | 0.15 | 0.08 | 349 | 2 | 15 |
| PR 15-2.5 V2 | 10 | 315 | - | - | 447 | 2.5 | 15 |
| PR 16-1 V2 | 14 | 119 | 0.15 | 0.08 | 155 | 1 | 16 |
| PR 16-1.5 V2 | 13 | 176 | 0.15 | 0.08 | 234 | 1.5 | 16 |
| PR 16-2 V2 | 12 | 239 | 0.15 | 0.08 | 327 | 2 | 16 |
| PR 18-1 V2 | 16 | 107 | 0.08 | 0.08 | 138 | 1 | 18 |
| PR 18-1.5 V2 | 15 | 166 | 0.08 | 0.08 | 220 | 1.5 | 18 |
| PR 18-2 V2 | 14 | 222 | 0.08 | 0.08 | 302 | 2 | 18 |

Titiz kontrole rağmen hataları tamamen önleyememekte ve mevcut bilgiler hakkında hiçbir sorumluluk kabul etmemekteyiz.

PR V2 (M)

Çelik Çekme Boru, Metrik, 1.4541

HANSA FLEX

Last updated: 16.05.2023

| Adı | Ø d2 | Yüklenme durumu III | ID toleransı +/- | AD toleransı +/- | Yüklenme durumu I | S | Ø d1 |
|--------------|------|---------------------|------------------|------------------|-------------------|-----|------|
| PR 18-2.5 V2 | 13 | 268 | 0.15 | 0.08 | 373 | 2.5 | 18 |
| PR 18-3 V2 | 12 | 320 | - | - | 455 | 3 | 18 |
| PR 20-1 V2 | 18 | 96 | 0.08 | 0.08 | 124 | 1 | 20 |
| PR 20-1.5 V2 | 17 | 143 | 0.15 | 0.08 | 187 | 1.5 | 20 |
| PR 20-2 V2 | 16 | 195 | 0.15 | 0.08 | 261 | 2 | 20 |
| PR 20-2.5 V2 | 15 | 244 | 0.15 | 0.08 | 335 | 2.5 | 20 |
| PR 20-3 V2 | 14 | 298 | 0.08 | 0.08 | 420 | 3 | 20 |
| PR 20-4 V2 | 12 | 380 | - | - | 557 | 4 | 20 |
| PR 22-1 V2 | 20 | 88 | 0.08 | 0.08 | 113 | 1 | 22 |
| PR 22-1.5 V2 | 19 | 137 | 0.08 | 0.08 | 180 | 1.5 | 22 |
| PR 22-2 V2 | 18 | 178 | 0.15 | 0.08 | 238 | 2 | 22 |
| PR 22-2.5 V2 | 17 | 224 | 0.15 | 0.08 | 305 | 2.5 | 22 |
| PR 22-3 V2 | 16 | 268 | - | - | 372 | 3 | 22 |
| PR 23-1.5 V2 | 20 | 125 | 0.15 | 0.08 | 163 | 1.5 | 23 |
| PR 25-2 V2 | 21 | 164 | 0.08 | 0.08 | 217 | 2 | 25 |
| PR 25-2.5 V2 | 20 | 205 | 0.08 | 0.08 | 277 | 2.5 | 25 |
| PR 25-3 V2 | 19 | 244 | 0.08 | 0.08 | 336 | 3 | 25 |
| PR 25-4 V2 | 17 | 314 | - | - | 446 | 4 | 25 |
| PR 26-3 V2 | 20 | 202 | 0.15 | 0.08 | 273 | 3 | 26 |
| PR 28-1 V2 | 26 | 69 | 0.08 | 0.08 | 88 | 1 | 28 |
| PR 28-2 V2 | 24 | 147 | 0.08 | 0.08 | 194 | 2 | 28 |
| PR 28-2.5 V2 | 23 | 185 | 0.08 | 0.08 | 247 | 2.5 | 28 |
| PR 28-3 V2 | 22 | 216 | 0.15 | 0.08 | 292 | 3 | 28 |
| PR 28-4 V2 | 20 | 284 | 0.15 | 0.08 | 398 | 4 | 28 |
| PR 30-1.5 V2 | 27 | 102 | 0.08 | 0.08 | 132 | 1.5 | 30 |
| PR 30-2 V2 | 26 | 138 | 0.08 | 0.08 | 181 | 2 | 30 |
| PR 30-2.5 V2 | 25 | 154 | 0.15 | 0.15 | 216 | 2.5 | 30 |
| PR 30-3 V2 | 24 | 202 | 0.15 | 0.08 | 273 | 3 | 30 |
| PR 30-4 V2 | 22 | 267 | 0.15 | 0.08 | 371 | 4 | 30 |
| PR 30-5 V2 | 20 | 347 | 0.15 | 0.08 | 496 | 5 | 30 |
| PR 32-1.5 V2 | 29 | 86 | 0.15 | 0.15 | 110 | 1.5 | 32 |
| PR 32-2 V2 | 28 | 121 | 0.15 | 0.15 | 157 | 2 | 32 |
| PR 32-2.5 V2 | 27 | 154 | 0.15 | 0.15 | 203 | 2.5 | 32 |
| PR 32-4 V2 | 24 | 138 | 0.08 | 0.08 | 181 | 4 | 32 |
| PR 34-2 V2 | 30 | 114 | 0.15 | 0.15 | 147 | 2 | 34 |
| PR 35-1.5 V2 | 32 | 79 | 0.15 | 0.15 | 101 | 1.5 | 35 |
| PR 38-2 V2 | 34 | 102 | 0.15 | 0.15 | 132 | 2 | 38 |
| PR 38-3 V2 | 32 | 159 | 0.15 | 0.15 | 210 | 3 | 38 |
| PR 38-4 V2 | 30 | 212 | - | - | 288 | 4 | 38 |
| PR 38-5 V2 | 28 | 264 | - | - | 366 | 5 | 38 |
| PR 40-1.5 V2 | 37 | 69 | 0.15 | 0.15 | 87 | 1.5 | 40 |
| PR 42-2 V2 | 38 | 88 | 0.2 | 0.2 | 112 | 2 | 42 |
| PR 42-3 V2 | 36 | 139 | - | - | 183 | 3 | 42 |
| PR 42-6 V2 | 30 | 277 | 0.25 | 0.25 | 387 | 6 | 42 |
| PR 54-2 V 2 | 50 | 64 | 0.25 | 0.25 | 82 | 2 | 54 |

çap d2 = Boru dış çapı