

# MD 100

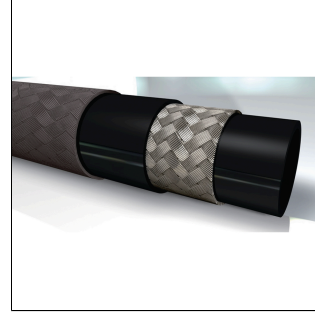
## Orta Basınç Hortumu

**HANSA FLEX**

Last updated: 30.05.2023

### Özellikler

Akışkanlar	Mineral yağ Poliglolikol bazlı yağ Su (0 °C ila +70 °C) Su-yağ emülsiyonları
Kullanım Alanı	Alçak ve orta basınçlı devreler
Standart	SAE 100 R5
İç Kat	Yağa dayanıklı sentetik Kauçuk
Takviye Kat	kumaştan bir örgü iç kaplama ve bir çelik tel örgü
Dış Kat	sentetik kauçuğa kaplanmış tek kat tekstil örgü
Renk	siyah
Sıcaklık min.	-40 °C
Sıcaklık maks.	100 °C
Customs tariff number	40092100



### Ürün

Adı	DN*	Boyut	İnç	İç çap m in.	İç çap m aks.	Dış çap min.	Dış çap maks.	Çalışma basıncı	Kontrol basıncı	Çatlama basıncı	Bükme yarıçapı m in.
				(mm)	(mm)	(mm)	(mm)	(bar)	(bar)	(bar)	(mm)
MD 104	5	4	3/16"	4.8	5.5	12.7	13.7	207	414	827	76
MD 106	6	5	1/4"	6.4	7.2	14.3	15.3	207	414	827	95
MD 108	8	6	5/16"	7.9	8.7	16.7	17.6	155	310	620	102
MD 110	10	8	13/32"	10.3	11.1	18.9	20	138	276	552	117
MD 113	12	10	1/2"	12.7	13.7	22.8	24	121	241	483	140
MD 116	16	12	5/8"	15.9	17	26.8	28	103	207	414	165
MD 120	22	16	7/8"	22.2	23.3	30.6	32.2	55	110	221	187
MD 125	28	20	1.1/8"	28.6	29.8	37.3	38.9	43	86	172	229
MD 132	35	24	1.3/8"	34.9	36.1	43.7	45.2	34	69	138	267
MD 140	38	32	1.13/16"	46	47.2	55.2	57.6	24	48	97	337

DN = Nominal çap, nominal genişlik